

ELEMENTE DE FIXARE

GHID DE SELECTIE:

Tip gratar: [Ochi] x [Inaltime]	Tipuri de cleme
38x38x26	B26, S26, M26
19x19x30	B1-30, S30
38x38x30	B30, S30, M30
19x19x38	B1-38, S38
38x38x38	B38, S38, M38
50x50x50	M50, S50, B50

Gratar HLU: [Inaltime]	Tipuri de cleme
HLU 26+3	B1-26, W26
HLU 30+3	B1-30, W30
HLU 38+3	B1-38, W38
HLU 50+3	B1-50, W50

TIPUL MATERIALELOR:

Marcaj	Clasificare	Descriere
GS	Otel galvanizat la cald	<p>Clemele sunt produse din otel galvanizat la cald. Pentru montare in medii cu risc scazut de expunere la coroziune ridicata. Otelul galvanizat are o durata de viata mai reduca atunci cand este expus regulat apelor pluviale sau marine.</p>
A2	Otel inoxidabil tip A2	<p>Clemele sunt produse din otel inoxidabil A2 (1.4301, AISI 304). Otelul inoxidabil A2 este cel mai utilizat tip de inox. Otelul inoxidabil austenitic A2 are o buna rezistenta la coroziune in conditii atmosferice normale, in medii umede, in oxidanti si acizi organici, in solutii alcaline, saline sau apa de mare. Acest tip de otel inoxidabil are un continut procentual de crom si nichel de 18/8 si este cel mai uzitat tip de inox.</p>
A4	Otel inoxidabil tip A4	<p>Clemele sunt produse din otel inoxidabil A4 (1.4401, AISI 316). Otelul inoxidabil A4 — al doilea cel mai uzitat tip de inox, este otelul cel mai rezistent la coroziune, cunoscut ca si "anti-acid". Este recunoscut pentru utilizarea in medii marine datorita rezistentei sale crescute la coroziunea datorata clorurilor, in comparatie cu tipul A2. Acest tip de otel prezinta o rezistenta mai buna in medii agresive cum ar fi apa de mare, cloruri, acizi etc.</p>

ELEMENTE COMPONENTE



Clema M pentru ochiuri
50x50



Clema M pentru ochiuri
38x38



Clema unghiuri
speciale



Clema disc (hilti)
pentru ochiuri 19x19



Clema disc pentru
ochiuri 38x38



Clema excentrica

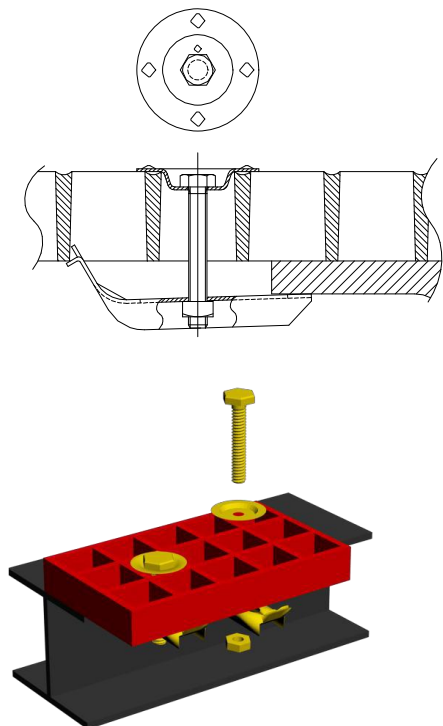


Carlig cu surub

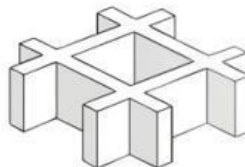


Clema tip U

B



Pentru gratare FRP cu dimensiunea ochiului de 38 x 38mm



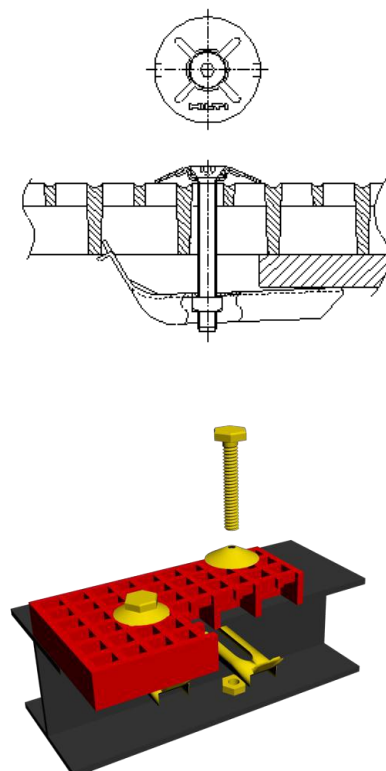
Clema preseaza gratarul pe grinda de sustinere;
Fara gaurire:

Partea superioara: clema disc

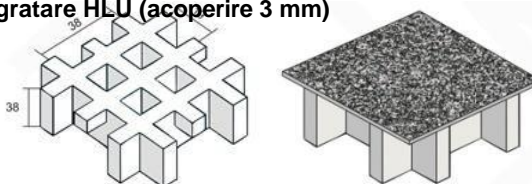
Partea inferioara: clema excentrica

Tipuri standard	Ochi x Inaltime	Set de prindere
B26	38x38x26	Surub M8x50 + piulita
B30	38x38x30	Surub M8x50 + piulita
B38	38x38x38	Surub M8x60 + piulita

B1



Pentru gratare FRP cu dimensiunea ochiului de 19 x 19mm si gratare HLU (acoperire 3 mm)



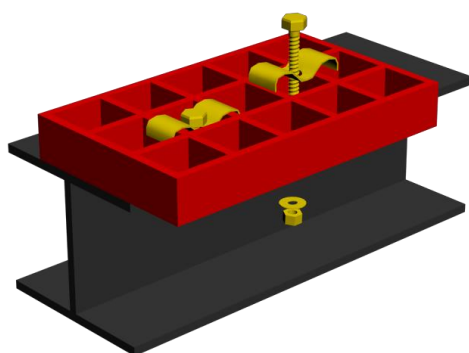
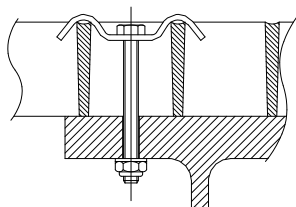
Clema preseaza gratarul pe grinda de sustinere;
Fara gaurire:

Partea superioara: clema disc ((hilti)

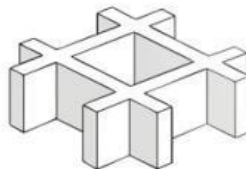
Partea inferioara: clema excentrica

Tipuri standard	Ochi x Inaltime	Set de prindere
B1-26	HLU26+3	Surub M8x70 + piulita
B1-30	19x19x30, HLU30+3	Surub M8x70 + piulita
B1-38	19x19x38, HLU38+3	Surub M8x90 + piulita
B1-50	HLU50+3	Surub M8x90 + piulita

M



Pentru gratate FRP cu dimensiunea ochiului de 38 x 38mm



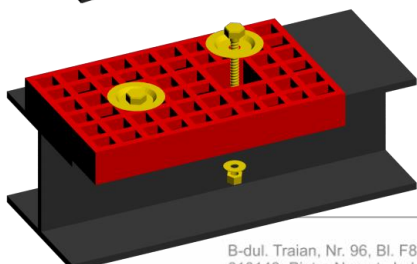
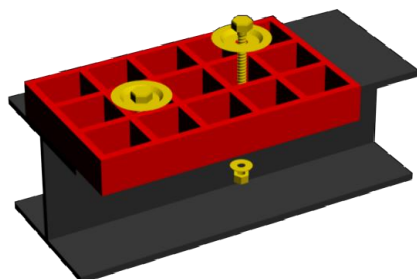
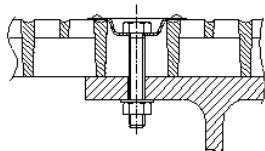
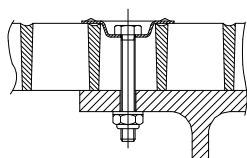
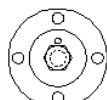
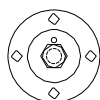
Clema preseaza gratarul pe grinda de sustinere;
Grinda de sustinere trebuie gaurita;

Partea superioara: clema M
Partea inferioara: -

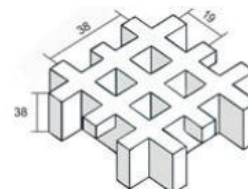
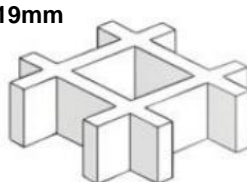
Tipuri standard	Ochi x Inaltime	Set de prindere
M26	38x38x26	Surub M8x50, piulita, saiba
M30	38x38x30	Surub M8x50, piulita, saiba
M38	38x38x38	Surub M8x60, piulita, saiba
M50	50x50x50	Surub M8x80, piulita, saiba

Clema M este mai potrivita pentru fixare stabila, dar in zona de fixare se pot produce deteriorari in cazul unei flexiuni puternice. Clema S este mai prietenoasa cu gratatele FRP.

S



Pentru gratate FRP cu dimensiunea ochiului de 38 x 38mm si 19 x 19mm



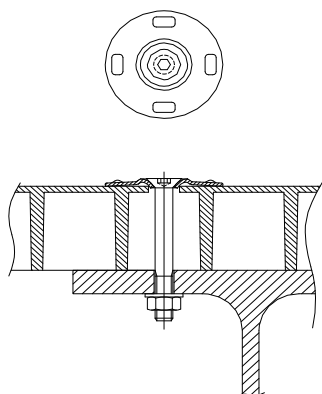
Clema preseaza gratarul pe grinda de sustinere;
Grinda de sustinere trebuie gaurita;

Clema S este utilizabila pentru gratatele cu ochiuri de 19x19mm dupa decuparea unui ochi de 38x38mm

Partea superioara: clema disc / Partea inferioara: -

Tipuri standard	Ochi x Inaltime	Set de prindere
S26	38x38x26, 19x19x26	Surub M8x50 + piulita
S30	38x38x30, 19x19x30	Surub M8x50 + piulita
S38	38x38x38, 19x19x38	Surub M8x60 + piulita

W

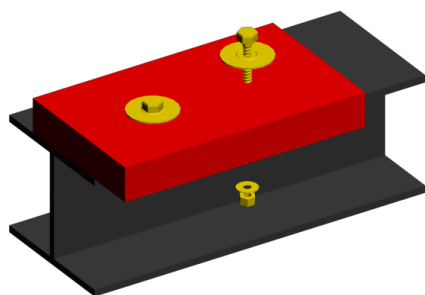


Pentru gratare FRP HLU (acoperire 3mm)



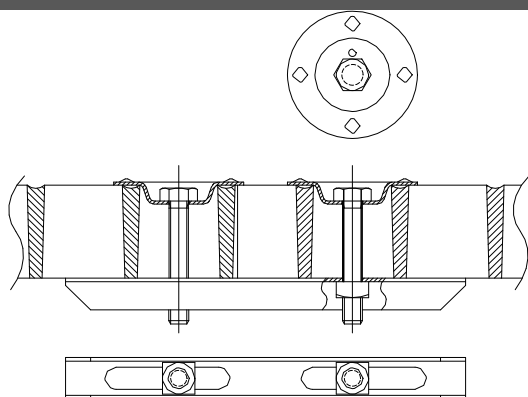
Clema preseaza gratarul pe grinda de sustinere;
Grinda de sustinere trebuie gaurita;

Partea superioara: clema disc (hilti)
Partea inferioara: -

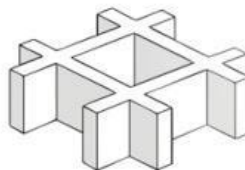


Tipuri standard	Ochi x Inaltime	Set de prindere
W26	HLU26+3	Surub M8x70, piulita, saiba
W30	HLU30+3	Surub M8x70, piulita, saiba
W38	HLU38+3	Surub M8x90, piulita, saiba
W50	HLU50+3	Surub M8x90, piulita, saiba

F

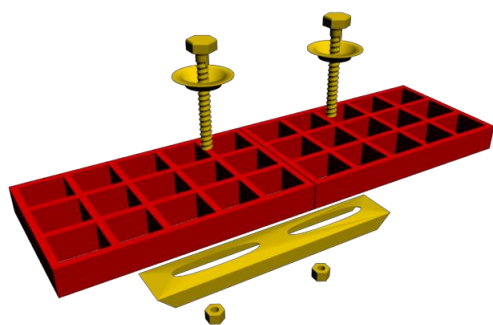


Pentru gratare FRP cu dimensiunea ochiului de 38 x 38mm



Cleme pentru imbinarea gratarelor;

Partea superioara: clema disc (2buc)
Partea inferioara: clema tip U (1buc)



Tipuri standard	Ochi x Inaltime	Set de prindere
F26	38x38x26	[Surub M8x50 + piulita] x2buc
F30	38x38x30	[Surub M8x50 + piulita] x2buc
F38	38x38x38	[Surub M8x50 + piulita] x2buc
F50	50x50x50	[Surub M8x60 + piulita] x2buc

Set suport
trepte

Set suport conceput special pentru trepte.

Partea superioara: clema M (4buc)

Partea inferioara: clema unghiuri speciale (2buc)

Set de prindere:

[Surub M8x50 + piulita + saiba] x 4buc

[Surub M12x35 + piulita+ saiba] x 4buc

